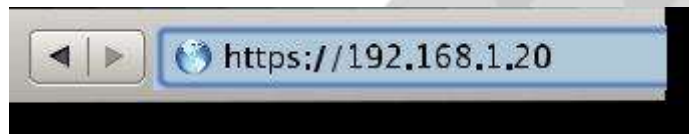




## Acessando airOS

Verifique a conectividade na configuração de interface airOS.

1. Tenha certeza que seu sistema está conectado via Ethernet ao PowerBeam.
2. Configure o adaptador Ethernet em seu sistema com um endereço IP no 192.68.1.x sub-rede.
3. Inicie seu navegador e pesquise **https://192.168.1.20** no campo de endereço. Pressione "Enter" para confirmar.



4. A tela de login irá aparecer. Digite ubnt nos campos Nome de Usuário e Senha. Selecione seu país e linguagem. Você deve aceitar os termos de uso do produto. Clique em, login.



**Log in**  
Please login to manage your wireless device.

Username	<input type="text" value="Username"/>	<b>TERMS OF USE</b> This Ubiquiti Networks, Inc. radio device must be professionally installed. Properly installed shielded Ethernet cable and earth grounding must be used as conditions of product warranty. It is the installer's responsibility to follow local country regulations including operation within legal frequency channels, output power, and Dynamic Frequency Selection (DFS) requirements. You are responsible for keeping the unit working according to these rules.  You must also read and agree to the terms of the UBIQUITI FIRMWARE LICENSE AGREEMENT in the link below before you can download or install or use the Ubiquiti airOS™ Firmware.  <a href="#">UBIQUITI FIRMWARE LICENSE AGREEMENT</a>
Password	<input type="password" value="Password"/>	
Country	<input type="text" value="Select Your Country"/>	
Language	<input type="text" value="English"/>	

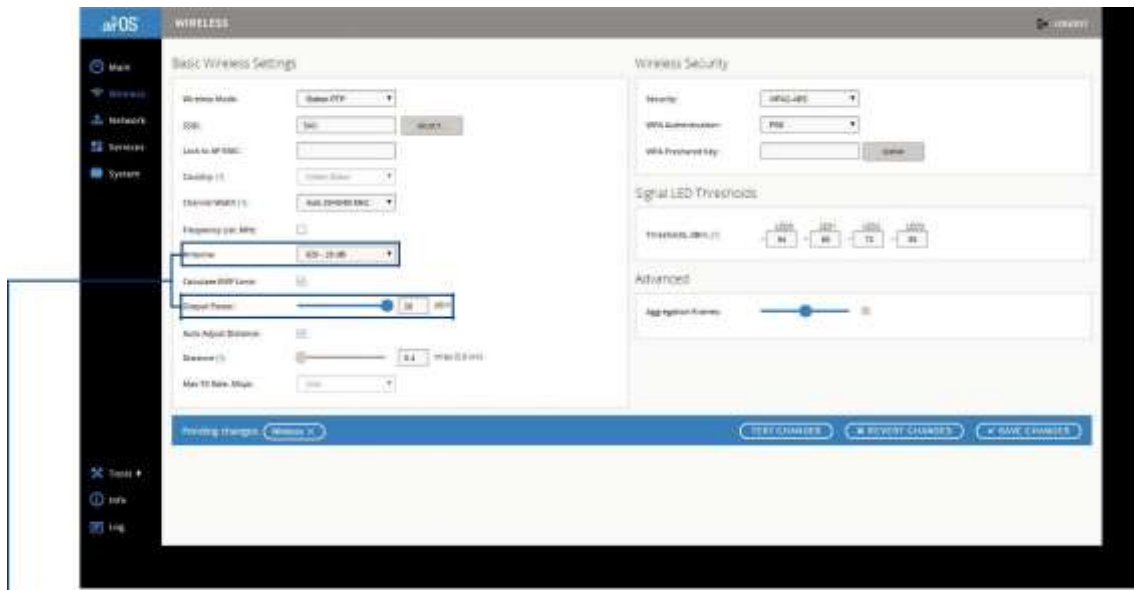
I agree to these TERMS OF USE and the UBIQUITI FIRMWARE LICENSE AGREEMENT

**LOGIN**

*A interface de configuração irá aparecer, permitindo as mudanças necessárias.*

## Responsabilidade de conformidade do instalador

Os dispositivos devem ser profissionalmente instalado e o intalador é responsável para garantir que os produtos estejam operando dentro do regulamento do país.



Uma vez que o equipamento Ubiquiti Networks pode ser ligado com uma variedade de antenas e cabos, os campos de antena e potência de saída são fornecidos ao instalador profissional para ajudar a atender aos requisitos regulamentares.

## Especificações



## Especificações

Dimensões	650 x 650 x 386 mm (25.6 x 25.6 x 15.2")
Peso	6.4 kg (14.11 lb)
Frequência de operação	Universal: 5150 - 5875 MHz USA: 5725 - 5850 MHz
Ganho	29 dBi
Interface de rede	(1) 10/100/1000 Ethernet Porta
Recinto	Outdoor UV Stabilized Plastic
Max. Consumo de energia	8.5W
Fonte de energia	24V, 0.5A Gigabit PoE fonte (Incluído)
Método de energia	Passivo PoE (Pairs 4, 5+; 7, 8 Return)
Resistência de vento	200 km/h (125 mph)
Wind Loading	872 N @200 km/h (196 lbf @125 mph)
Certificação	CE, FCC, IC
Montagem	Kit de montagem de polo incluído
Temperatura de operação	-40 para 70° C (-40 para 158° F)
Umidade de operação	5 para 95% Noncondensing
Choque e vibrações	ETSI300-019-1.4