

Antena AG-HP-5G27



Conexão ao PoE

1. Conecte o cabo Ethernet do airGrid à porta POE do Adaptador PoE.
2. Conecte um cabo Ethernet da sua LAN à porta LAN do adaptador PoE.
3. Conecte o cabo de alimentação ao adaptador e, em seguida, conecte o cabo de alimentação a uma tomada elétrica.



Montagem do adaptador PoE (opcional)

1. Remova o suporte de montagem PoE do adaptador, coloque o suporte no local desejado e marque os dois orifícios.
2. Perfure os furos, se necessário, e segure o suporte usando dois fixadores (não incluídos). Alinhe os slots do adaptador com as abas do suporte de montagem PoE e, em seguida, deslize o adaptador para baixo.



Configuração de airOS

Verifique a conectividade na interface de configuração AIROS e selecione o tamanho da antena airGrid.

1. Certifique-se de que seu sistema host esteja conectado via Ethernet ao AirGrid.
2. Configure o adaptador Ethernet no seu sistema host com um endereço IP estático na sub-rede 192.168.1.x.
3. Inicie o seu navegador da Web e digite `https://192.168.1.20` no campo de endereço. Pressione Enter (PC) ou retornar (Mac).



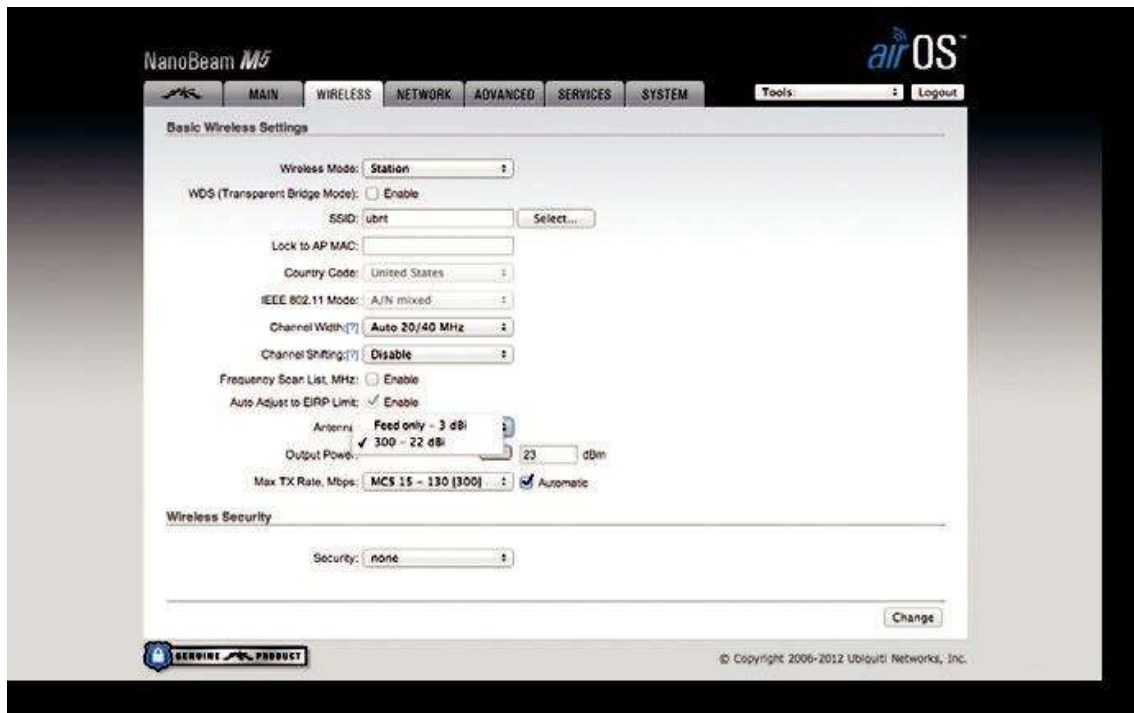


4. A tela de login será exibida. Digite ubnt nos campos Nome de Usuário e Senha. Selecione seu país e idioma. Você deve concordar com os Termos de Uso para usar o produto. Clique em Iniciar sessão.

Nota: As versões de produtos dos EUA estão bloqueadas para o Código de País dos EUA para garantir conformidade com os regulamentos da FCC.



5. Selecione o tamanho da antena airGrid:
 - a. Clique na guia Sem fio.
 - b. Na lista suspensa Antena, selecione a opção apropriada.
 - c. Clique em Alterar para salvar.
 - d. Clique em OK para confirmar.

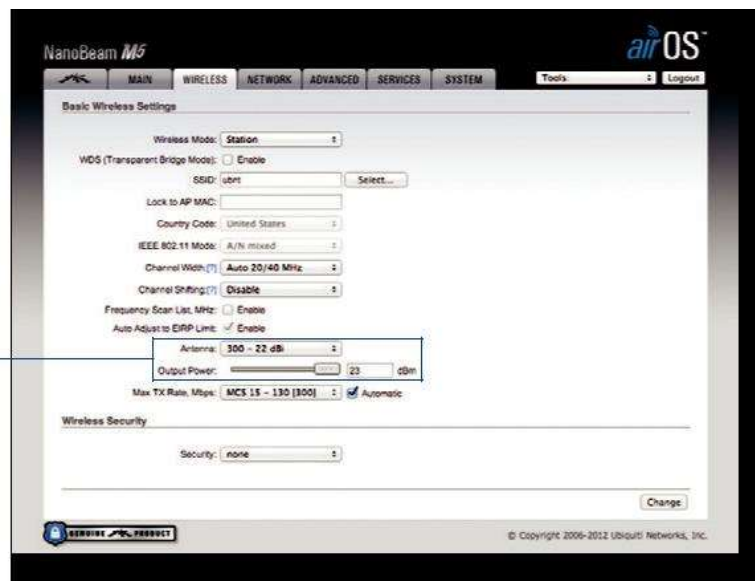


Personalize configurações adicionais conforme necessário para concluir a instalação.

Para obter detalhes adicionais sobre a interface de configuração do AIROS, consulte o Guia do usuário disponível em: documentation.ubnt.com/airmax

Responsabilidade de conformidade do instalador

Os dispositivos devem ser instalados profissionalmente e é responsabilidade do instalador profissional garantir que o dispositivo seja operado dentro dos requisitos regulamentares do país local.



Uma vez que o equipamento Ubiquiti Networks pode ser emparelhado com uma variedade de antenas e cabos, os campos de antena e potência de saída são fornecidos ao instalador profissional para ajudar a atender aos requisitos regulamentares.

Especificações

Dimensões	620 x 460 x 360 mm (24.41 x 18.11 x 14.17")
Peso	2585 g (91.18 oz)
Interface de rede	(1) 10/100 porta Ethernet
Recinto	Plástico estabilizado UV ao ar livre
Frequência	Universal: 5170 - 5875 MHz USA: 5725 - 5850 MHz
Ganho	27 dBi

Potência de saída	25 dBm
Max. Consumo de energia	3W
Fonte de energia	Adaptador PoE de 24V, 0.5A (incluído)
Método de energia	Potência passiva sobre Ethernet (Pairs 4, 5+; 7, 8 Return)
Max. VSWR	c1.5:1
Resistência do vento	200 km/h (125 mph)
Carregando ao vento	34.7 N @ 200 km/h (7.8 lbf @ 125 mph)
Especificação ETSI	EN 302 326 DN2
Choque e Vibração	ETSI300-019-1.4
Certificações	FCC, IC, CE
Temperatura de operação	-30 para 75° C (-22 para 167° F)
Umidade de operação	5 para 95% Sem condensação